

Le soutien de
Bruxelles
Environnement aux
initiatives citoyennes
collectives

Fabrice LESCEU

SERVICE ACTIONS LOCALES ET CITOYENNES
DÉPARTEMENT CONSOMMATION DURABLE ET ÉCO-COMPORTEMENTS

INSPIRONS
LE QUARTIER
AIDES AUX PROJETS
DURABLES CITOYENS

VOORUIT
MET DE WIJK
STEUN AAN DUURZAME
BURGERPROJECTEN


bruxelles
environnement
leefmilieu
brussel
.brussels 



UNE CONVICTION

Les politiques environnementales ne peuvent se limiter à une approche planificatrice et réglementaire.

- Stimuler et soutenir
 - les initiatives des citoyens, des communes & CPAS, des associations, des entreprises
 - qui veulent innover, expérimenter les solutions aux enjeux environnementaux est un axe fort que développe Bruxelles Environnement



UN SOUTIEN AUX CITOYENS

DEPUIS 2001

Quartiers verts	depuis 2001
Quartiers Durables Citoyens	depuis 2008
Compost collectifs	depuis 2009
Potagers collectifs	depuis 2011
Projets Good Food	depuis 2015
Projets Zéro Waste	depuis 2015



VERS UNE STRUCTURATION ET UNE AMPLIFICATION DU SOUTIEN

Un appel à projets citoyens unique annuel

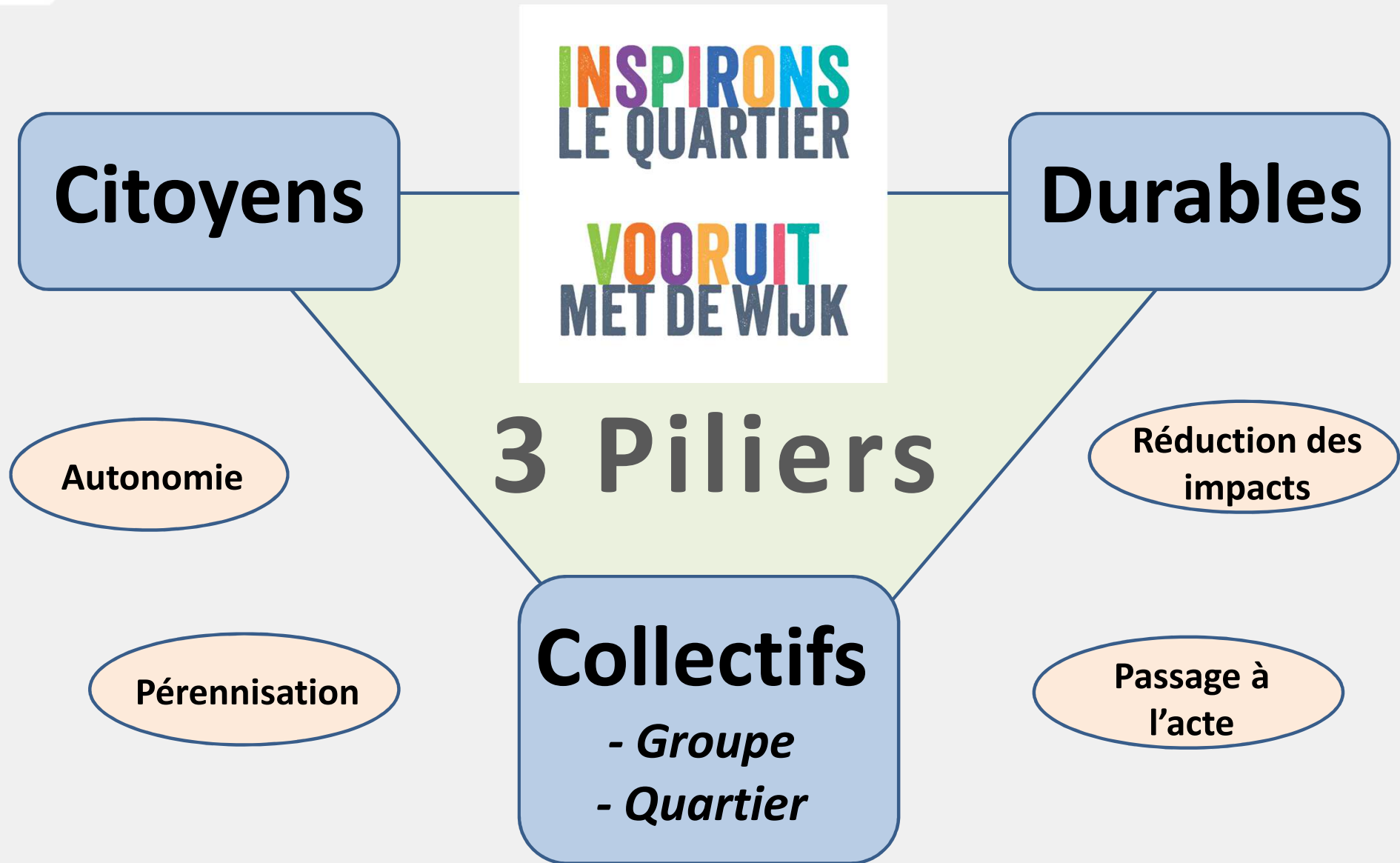
➔ *Regroupement et mise en lien des thématiques*

Objectifs:

- Approche par public cible
- Offre simplifiée et claire
- Cohérence entre les thématiques
- Lien avec les priorités régionales environnementales (et budgétaires): Good Food, PREC et réemploi
- Outil de réplication des bonnes pratiques

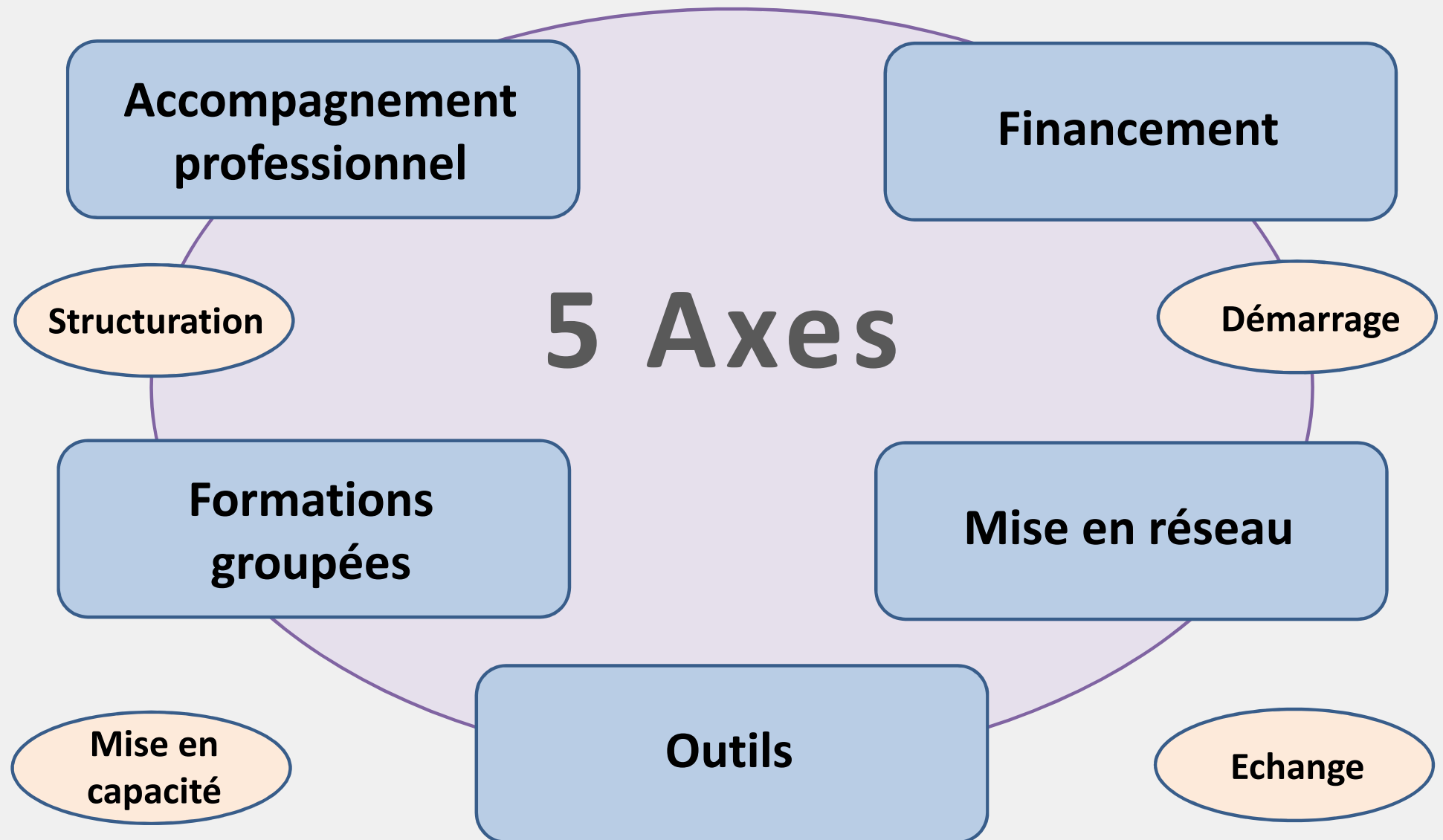


QUELLES INITIATIVES ?

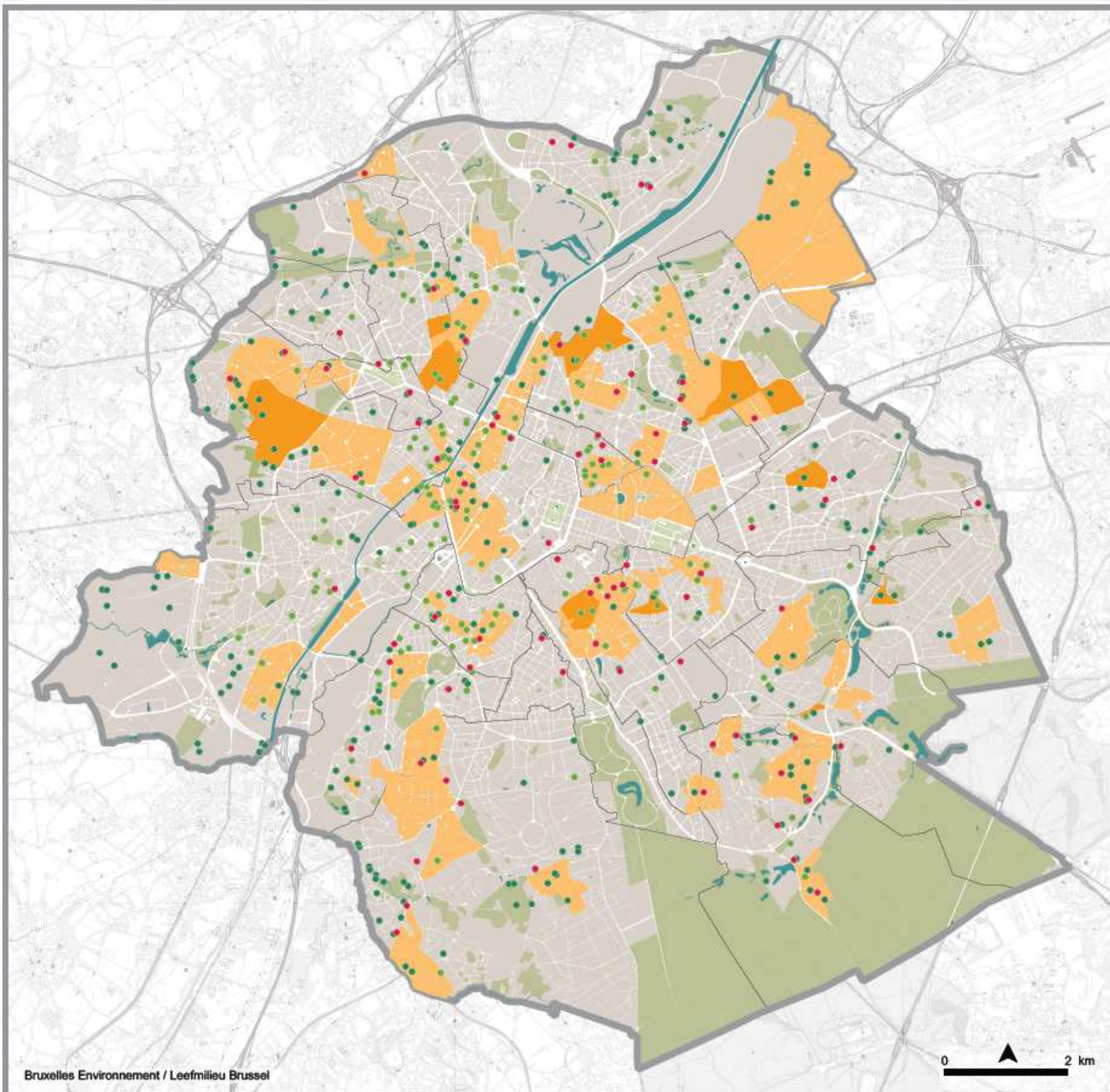




QUEL ACCOMPAGNEMENT ?



Inspirons le quartier Vooruit met de wijk



- Composts collectifs
Collectieve composten
- Quartiers verts
Groene wijken
- Potagers collectifs
Collectieve Moestuinen

Quartiers durables citoyens
Participatieve duurzame wijken

■ 2017

■ avant 2017
voor 2017

■ Parcs ouverts au public
Openbare groene ruimten

□ Communes
Gemeenten



MODES DE FINANCEMENT

Subsides

- Contraintes liées au contrôle de dépenses publiques
- Opportunités sur les priorités régionales
- Maximum de 3.000 € en 2017

Budget participatif

- Logique d'expérimentation de la participation depuis 4 ans
- Budget participatif des Quartiers Durables Citoyens: 100.000 € / an
maximum 15.000 € / quartier
- Processus de co-décision
 - ➔ Conseil des QDC représentatif et participatif
- Décision du Conseil validée par la ministre



INSPIRONS LE QUARTIER EN 2016

	Nombre de projets		Budget
	Remis	Sélectionnés	Accordé
Inspirons le Quartier 2016			
Quartiers Durables Citoyens	12	10	NC
Potagers Collectifs	24	14	24.490 €
Composts Collectifs	21	15	14.347 €
Projets Good Food	18	15	65.201 €
Projets Zéro Waste	7	7	30.707 €
Total	82	61	134.745 €
Autres budgets 2016			
Budget participatif des QDC	23	19	81.099 €
Quartiers verts	27	18	35.000 €
Total général		80	250.844 €



PLUS QUE DES FINANCEMENTS

Le soutien de Bruxelles Environnement c'est:

6 marchés d'accompagnement des initiatives (5 axes)

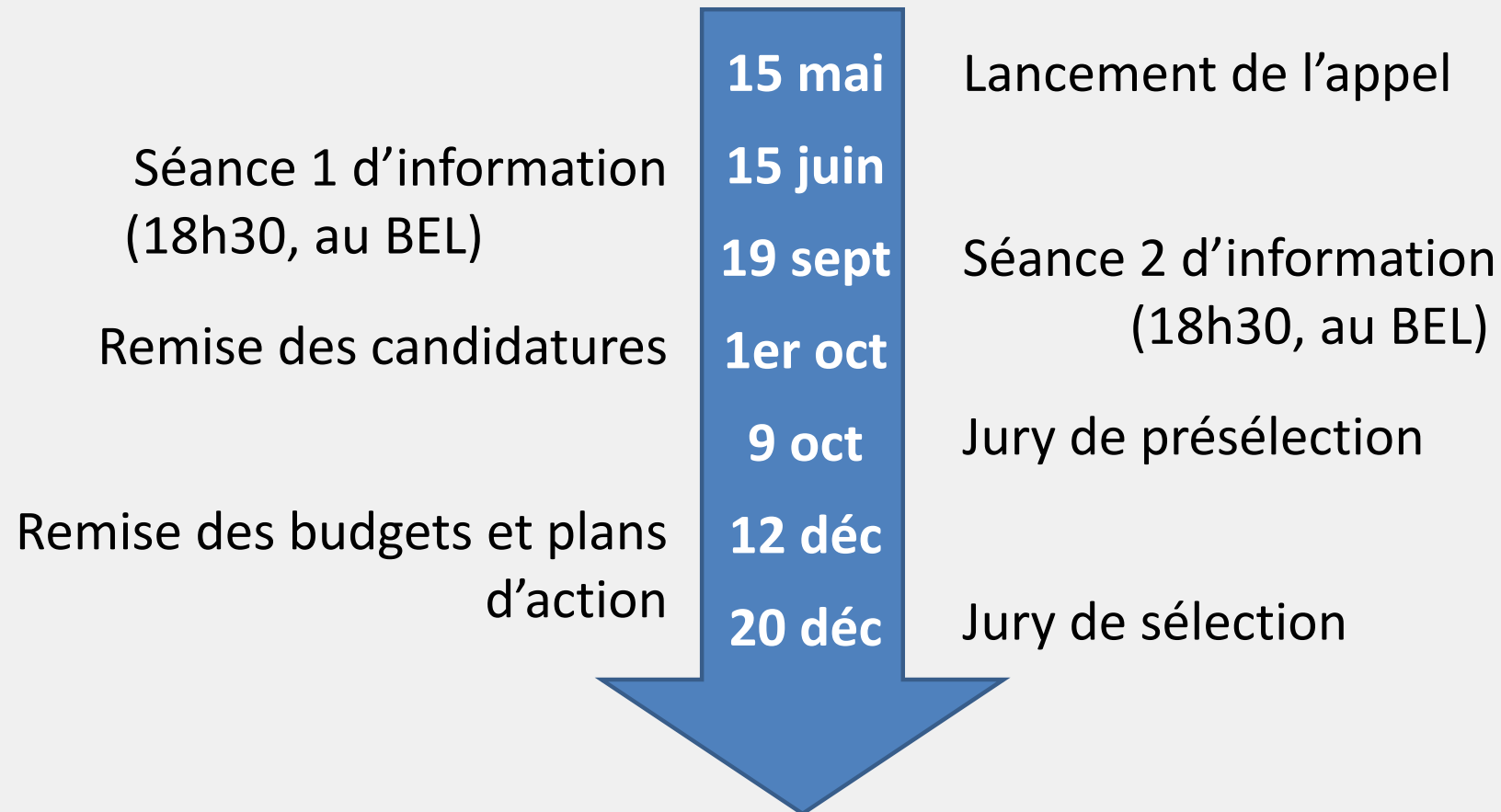
En 2016: 609.088,50 €



INSPIRONS LE QUARTIER 2017

Evolutions:

- Ajout Quartiers Verts - Potagers collectifs dans Good Food
- Sélection en deux phases, avec un accompagnement au montage du projet





PERSPECTIVES ET QUESTIONNEMENTS

- Processus de réforme
- Constats:
 - ✓ Multiplication des initiatives de différents horizons ➡ réseau
 - ✓ Questionnement sur les relations entre citoyens et pouvoirs publics
 - ✓ Questionnement sur la gouvernance avec les associations
 - ✓ Rôle des autorités publiques de mettre en œuvre les politiques régionales prioritaires
- Piste de travail
 - ✓ Ouverture à un travail d'évolution des relations avec les citoyens
 - ✓ Réflexion faire converger les besoins des citoyens et les politiques régionales

photo: Y. Glavie et Architectes : Cepezed/Samyn and Partners



bruxelles
environnement
.brussels

02 775 75 75 · WWW.ENVIRONNEMENT.BRUSSELS

Lorem ipsum dolor sit amet consectetur. Proin justo lacus, commodo quis felis iaculis, cursus molestie enim. Proin leo augue, volutpat vitae